

DIREÇÃO DE CURSO

estudosclassicos@lettras.ulisboa.pt

SERVIÇOS ACADÉMICOS

sa.graduados@lettras.ulisboa.pt

APOIO AO ESTUDANTE

nape@lettras.ulisboa.pt

ORIENTAÇÃO DE CARREIRA

noc@lettras.ulisboa.pt

RELAÇÕES EXTERNAS

re@lettras.ulisboa.pt



FLUL Alameda da Universidade
1600-214 Lisboa
T: +351 21 792 00 00
E: info@lettras.ulisboa.pt

ALMADA
DA MARGEM -Cidade Universitária
SUL EXPRESSO SETÚBAL
-Cidade Universitária
COMBOIO DA FERTAGUS
-Entrecampos + METRO

RODOVIÁRIA DO OESTE
DA MARGEM -Campo Grande
NORTE COMBOIO CP
-Entrecampos + METRO

AUTOCARROS 31 - 35 - 738 - 768

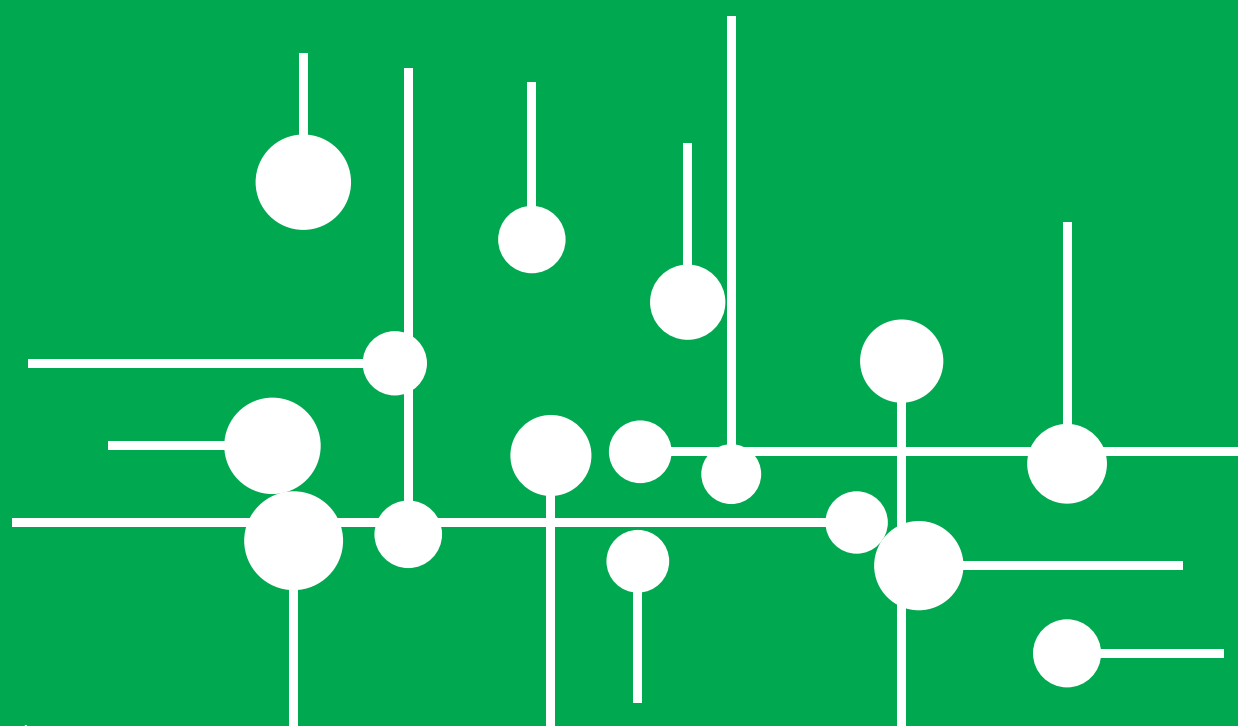
METRO Cidade Universitária
(Linha amarela)

U LISBOA

UNIVERSIDADE
DE LISBOA



LETRAS
LISBOA



Licenciatura em

ESTUDOS CLÁSSICOS

Objetivos

O plano da Licenciatura em Estudos Clássicos propõe formação e aquisição de competências em três áreas específicas: Estudos Clássicos e Portugueses; Património Clássico da Cultura Europeia; Tradução de Línguas Clássicas. Com a formação de 1º ciclo nestas áreas, é dado acesso à especialização nos domínios do estudo das raízes clássicas da cultura europeia; da literatura neolatina produzida por escritores portugueses; das influências clássicas em escritores medievais, renascentistas, modernos e contemporâneos; da leitura, edição e tradução de documentos, textos e obras produzidas em latim e em grego; do ensino das línguas e literaturas clássicas e portuguesa.

A licenciatura em Estudos Clássicos permite estudar as origens da literatura ocidental (autores como Homero, Sófocles, Vergílio, Ovídio e Cícero), a história da civilização greco-romana, da arte

clássica ou da vida quotidiana. Devido à natureza interdisciplinar dos Estudos Clássicos, um estudante adquirirá uma visão tridimensional da história da cultura e da literatura que é ainda fundamental no mundo contemporâneo.

Principais saídas profissionais

Os alunos que procurarem inserir-se no mercado de trabalho, após a conclusão do 1º ciclo, terão desenvolvido capacidades na gestão de uma volumosa massa de informação, tanto bibliográfica como histórica, literária e documental, que vai desde a Antiguidade greco-latina às mais recentes aquisições dos estudos literários e linguísticos, o que os torna especialmente competentes para as áreas

da gestão cultural, do mercado livreiro, das bibliotecas, dos museus, da imprensa e dos meios editoriais, bem como para o exercício de funções de auxiliares de investigação na área das Humanidades. Um licenciado em Estudos Clássicos estará apto a candidatar-se a qualquer 2º ciclo na área das Ciências Sociais e Humanidades.

O licenciado neste Curso poderá exercer as profissões de: Tradutor, Revisor e Coordenador de Edição / Publicação de textos, Professor (Ensino Básico, Secundário e Superior), Investigador, Técnico Superior da Administração Pública, Quadro Superior da Administração Pública, Profissional de Relações Públicas, Diplomata, Arquivista e Biblioteconomia, Crítico Literário e Artístico.

Plano de estudos

ESTUDOS CLÁSSICOS

Perfil Estudos Clássicos e Portugueses

1. Semestre	Iniciação à Língua Grega I	3. Semestre	Latim I	5. Semestre	Recepção dos Autores Clássicos na Literatura Portuguesa
	Iniciação à Língua Latina I		Opção na área da Literatura Portuguesa		Opção na área da Linguística Portuguesa
	Cultura Clássica		Grupo Opcional para Ensino ou Grupo Opcional Científico		Grupo Opcional para Ensino ou Grupo Opcional Científico
	Literatura Grega I		Grupo Opcional para Ensino ou Grupo Opcional Científico		Grupo Opcional para Ensino ou Grupo Opcional Científico
	Grupo Opcional para Ensino ou Grupo Opcional Científico		Grupo Opcional para Ensino ou Grupo Opcional Científico		Grupo Opcional para Ensino ou Grupo Opcional Científico
2. Semestre	Iniciação à Língua Grega II	4. Semestre	Latim II	6. Semestre	Opção na área dos Estudos Literários/ Teoria da Literatura
	Iniciação à Língua Latina II		Opção na área da Literatura Portuguesa		Opção na área da Linguística Portuguesa
	Literatura Latina I		Grupo Opcional para Ensino ou Grupo Opcional Científico		Opção na área da Linguística Portuguesa
	Grupo Opcional para Ensino ou Grupo Opcional Científico		Grupo Opcional para Ensino ou Grupo Opcional Científico		Grupo Opcional para Ensino ou Grupo Opcional Científico
	Grupo Opcional para Ensino ou Grupo Opcional Científico		Grupo Opcional para Ensino ou Grupo Opcional Científico		Grupo Opcional para Ensino ou Grupo Opcional Científico

Perfil Património Clássico da Cultura Europeia

1. Semestre	Iniciação à Língua Grega I	3. Semestre	Grego I	5. Semestre	Mitologia Clássica
	Iniciação à Língua Latina I		Latim I		Recepção dos Autores Clássicos na Literatura Portuguesa
	Política e Sociedade Gregas		Literatura Grega II		Literatura Grega IV
	Cultura Grega		Literatura Latina II		Literatura Latina IV
	Literatura Grega I		Opção		Opção
2. Semestre	Iniciação à Língua Grega II	4. Semestre	Arte e Sociedade no Mundo Clássico	6. Semestre	Do Latim às Línguas Românicas
	Iniciação à Língua Latina II		Tradição Clássica e Cultura Europeia		Teorização Literária na Antiguidade
	Política e Sociedade Romanas		Literatura Grega III		Vida Quotidiana na Grécia e em Roma
	Cultura Romana		Literatura Latina III		Literatura Latina Medieval e Renascentista
	Literatura Latina I		Opção		Opção

Perfil Tradução das Línguas Clássicas

1. Semestre	Iniciação à Língua Grega I	3. Semestre	Grego I	5. Semestre	Grego III
	Iniciação à Língua Latina I		Latim I		Latim III
	Política e Sociedade Gregas		Literatura Grega II		Literatura Grega IV
	Cultura Grega		Literatura Latina II		Literatura Latina IV
	Literatura Grega I		Opção		Opção
2. Semestre	Iniciação à Língua Grega II	4. Semestre	Grego II	6. Semestre	Grego IV
	Iniciação à Língua Latina II		Latim II		Latim IV
	Política e Sociedade Romanas		Literatura Grega III		Do Latim às Línguas Românicas
	Cultura Romana		Literatura Latina III		Opção condicionada
	Literatura Latina I		Opção		Opção